

# SAFE SHOPPING

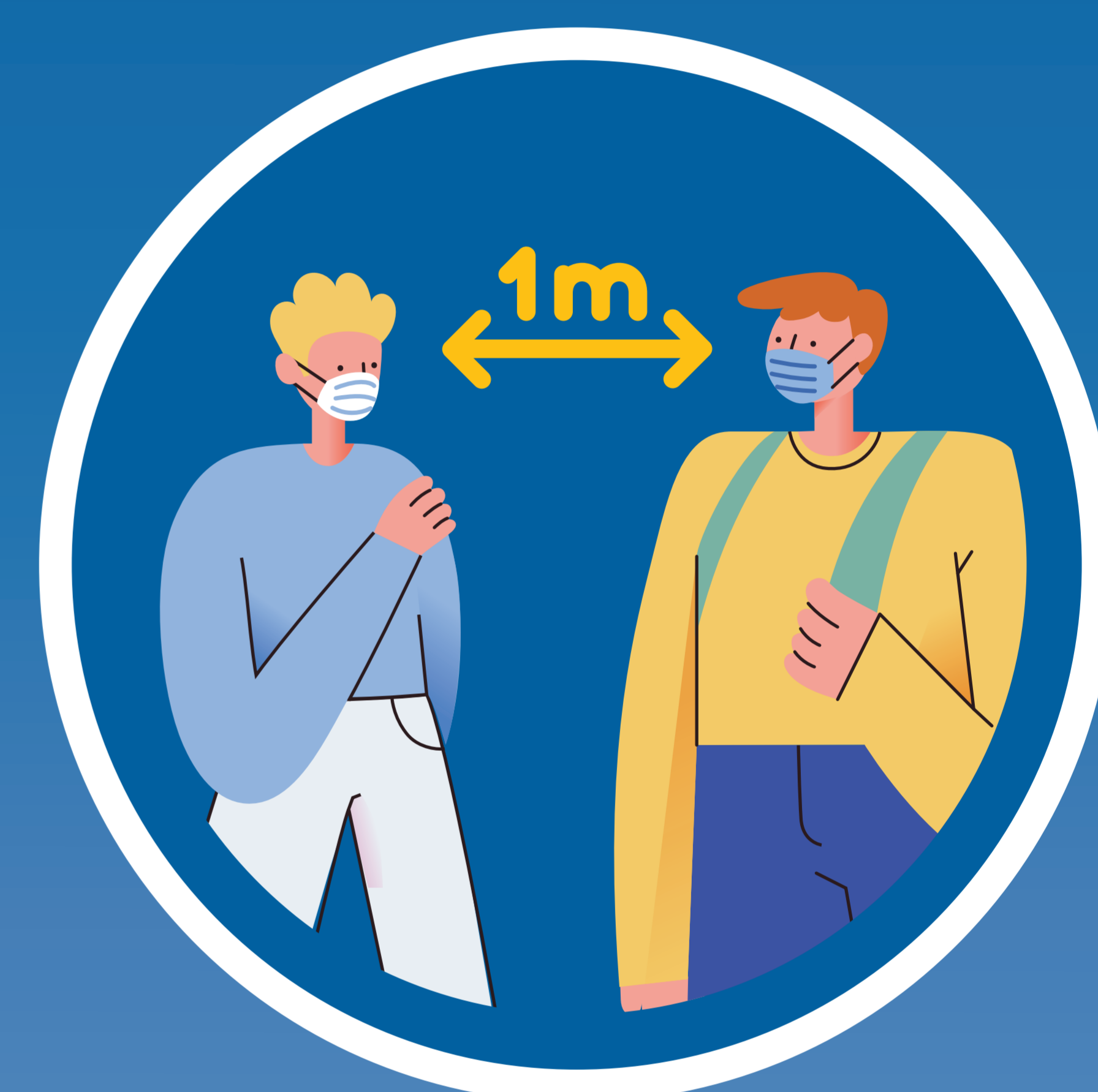
PER ASSICURARTI IL **MASSIMO DELLA SICUREZZA** ALL'INTERNO DEL NOSTRO CENTRO COMMERCIALE, ABBIAMO ADOTTATO UN PIANO DI MISURE STRAORDINARIE, MA PER LA MASSIMA RIUSCITA ABBIAMO BISOGNO ANCHE DELLA **TUA COLLABORAZIONE**



SEGUI LA SEGNALETICA E I **PERCORSI INDICATI**



INDOSSA LA **MASCHERINA** PER PROTEGGERE NASO E BOCCA



MANTIENI SEMPRE LA DISTANZA DI **SICUREZZA** DI **ALMENO 1 METRO**



**SOSTA NELLE APPOSITE AREE** PER GUARDARE LE VETRINE O ATTENDERE L'INGRESSO NEI NEGOZI



**IGIENIZZA** FREQUENTEMENTE **LE MANI**